



14 NOVEMBRE 1755
2020

Livret-jeu spécial fortunes de mer

Une initiative Nuit des musées

#CeJourLà

#MuséeDeLEphèbe - #MuseeAgathois

museecapdagde.com - museeagathois.fr

MUSÉE DE
l'ÉPHÈBE
et d'Archéologie Sous-Marine de la Ville d'Agde



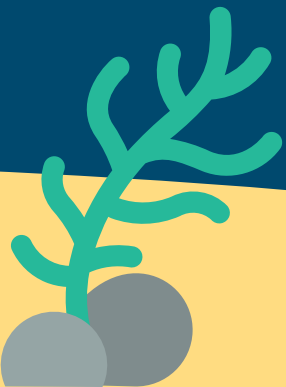
musée de France

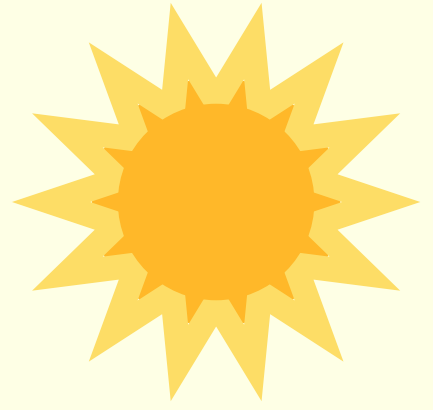
agde
Archipel de vie



Sommaire

- 2 -- Le 14 novembre 1755 ?
- 3 -- Un tableau à la loupe
- 4 -- Détails cachés
- 5 -- Petites énigmes
- 6 -- Mots-mêlés
- 7 -- Mon 1^{er} Ex-Voto





Le 14 novembre 1755 ?

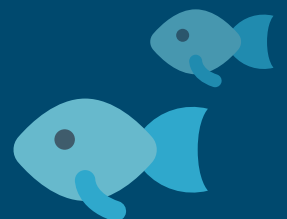
Voilà une date qui aurait pu tomber dans l'oubli si, en 2008, des fouilles archéologiques n'avaient pas mis au jour la *Jeanne-Elisabeth*.

Ce navire de commerce suédois n'était ni le plus gros, ni le plus rapide, pourtant, c'est bien lui qui nous a livré le 1^{er} trésor monétaire de la période moderne retrouvé dans les eaux françaises !

Aujourd'hui visible au Musée de l'Ephèbe et d'archéologie sous-marine, ce bateau nous rappelle la dangerosité de la mer et des tempêtes dont personne n'est à l'abri. Les naufrages sont un risque majeur auquel chaque capitaine est confronté depuis la nuit des temps.

Avec ce petit livret, nous espérons vous proposer un moment agréable, et d'oublier durant un instant cette période de confinement difficile.

Les solutions seront à retrouver directement sur le site du Musée de l'Ephèbe, du Musée Agathois ou sur notre page Facebook, à partir du mardi 17 novembre !



Un tableau à la loupe



Tableau commandité par le Capitaine Charles Blanquefort, commandant le Laurel
Signé « Antoine Roux fils aîné Marseille », 1862
Musée Agathois, département de la marine

Les marins ont développé leurs propres pratiques pour faire face aux naufrages.

Parmi celles-ci, la création d'ex-voto revêt une place de choix. En effet, pendant une tempête qui s'annonce dangereuse, chacun se met à prier pour sa survie. Et, le cas échéant, il est de coutume de remercier l'action divine avec la confection d'une petite offrande : un ex-voto.

Ci-dessous, un capitaine a commandé ce tableau pour remercier l'action présumée de la vierge lors du naufrage de son bateau.

Détails à trouver

Nous avons isolé quelques détails du tableau, parviendrez-vous à les situer sur l'œuvre originale ?
(Les extraits ont été grossis)



Un morceau de ciel bleu

Ici, la partie dégagée représente le divin et son action salvatrice.



Le navire

Ici, le mât d'artimon (arrière) est brisé et les voiles sont déchirées. Ces éléments montrent la violence de la tempête sur le bateau.



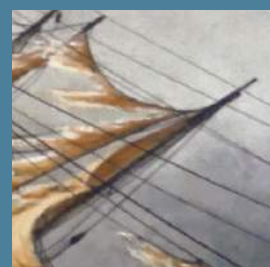
La mer

Déchaînée, elle est terrifiante, indomptable, sauvage et, parfois, mortelle. Elle occupe toujours au moins un tiers du tableau.



Le gros temps

Symbolisant la tempête, les sombres nuages de l'arrière-plan occupent la majeure partie du tableau et rappellent le funeste naufrage...



Le vent

Fort et soutenu, le vent a réduit en lambeaux les voiles dont les restes sont encore la proie des éléments.



Petites énigmes

Les naufrages ont de tout temps accompagné la navigation. Pourtant, ils ne sont pas mauvais pour tout le monde !

Les habitants des côtes profitent souvent d'un naufrage pour récupérer diverses ressources. D'ailleurs, le mot naufrage possède un synonyme intéressant. Saurez-vous le retrouver ?

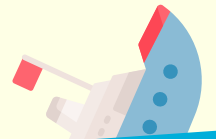
Mon 1^{er} désigne les châteaux des chevaliers.

Mon 2^{ème} désigne familièrement la monnaie.

Mon 3^{ème} vient après le numéro 1.

Mon 4^{ème} est la femme du père.

Réponse : _____



Par endroit, ces naufrages étaient tellement violents et surprenants qu'ils ont fortement marqués les esprits. Sauriez-vous deviner le nom de cet endroit de la mer Méditerranée connu pour ses tempêtes terrifiantes ?



Réponse : _____

Pour finir, voici une petite devinette qui nous a bien fait rigoler ! Attention, il faut un peu se creuser la tête...

Je ne suis pas un bateau.

Regardez pourtant à travers mon hublot :

Dehors, il fait beau temps,

la tempête est dedans !

Qui suis-je ?

Réponse : _____

Mots-mêlés

Le mauvais temps a fait s'échouer un navire mais la mer est encore agitée et tout est sans dessus dessous... Saurez-vous aider le capitaine et son équipage à démêler tous ces mots ?

Utilisez les 8 lettres restantes pour former un autre mot !

N M T E M P E T E F C R
N A V I R E M E T E O E
O R V G E U Q R A B Q S
S C A P I T A I N E U O
I H G R S R I A L C E M
A A U E C H O U E R N B
G N E P L U I E F M A R
R D A N G E R O R A G E
A I T Y P H O N O T A R
C S U A S U R V I V R E
B E A U F O R T D A U E
U S E U Q S A R R U O B

Mots à trouver :

Barque

Capitaine

Danger

Échouer

Mât

Orage

Pluie

Tempête

Beaufort

Cargaison

Eau

Froid

Météo

Oser

Sombrer

Typhon

Bourrasques

Coque

Éclairs

Marchandises

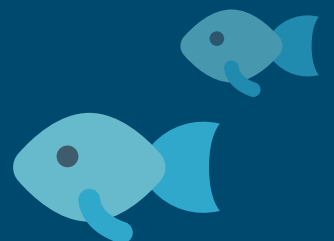
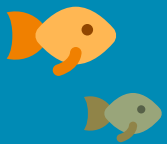
Navire

Ouragan

Survivre

Vague

Mot bonus : _____



Mon 1^{er} ex-voto

Aujourd'hui, nous allons réaliser ensemble un ex-voto, à la manière des marins !

Depuis longtemps, ces derniers, comme le reste de la société, prient régulièrement. Il est ensuite de coutume d'offrir un ex-voto en remerciement du souhait exaucé. Des témoignages existent depuis l'Antiquité ! Ensemble, nous allons faire comme si nous fabriquons un ex-voto en remerciement d'avoir échappé à un naufrage !

Pour cela, nous allons utiliser du matériel de récupération que tu peux trouver chez toi. Il faut ensuite de l'envie, de l'imagination, une boîte à chaussure, des ciseaux, de la colle et du gel hydroalcoolique ! (Non, c'était une petite blague pour le gel...)

Observe ci-dessous le rendu final !



Un ex-voto sous forme de diorama représentant une épave, au fond de l'eau...

Le matériel

Tu auras besoin des éléments suivants :

- **1 boîte à chaussures** (sans le couvercle),
- **Du papier de couleur** (bleu et souple de préférence) pour recouvrir la boîte à chaussure,
- **Des ciseaux** pour découper les voiles et la coque,
- **De la colle liquide** pour assembler tous les éléments,
- **1 agrafeuse** (de la colle peut la remplacer),
- **2 baguettes chinoises en bois** (ou 2 petits bâtonnets de bois, voire 2 crayons),
- **Des éléments de récupération** pour le décor (galets, coquillages, feuilles, morceaux de bois, ficelle, tout ce qui vous semble utile !),
- **2 feuilles de papier blanc** pour imprimer la coque et les voiles (pour les voiles, une feuille calque donne un effet sympathique).
- **Des crayons de couleurs**, ou des feutres.



Tout le matériel dont vous avez besoin !

Étape 1 : la boîte

Matériel utilisé :

- La boîte à chaussures,
- Le papier de couleur,
- L'agrafeuse.

La première étape consiste à recouvrir la boîte à chaussure du papier de couleur pour créer le cadre de notre ex-voto.

Je vous conseille d'utiliser l'agrafeuse pour maintenir en place le papier coloré. Vous pouvez également le coller.



Nous recouvrons la boîte avec un papier bleu profond pour rappeler le fond des océans !

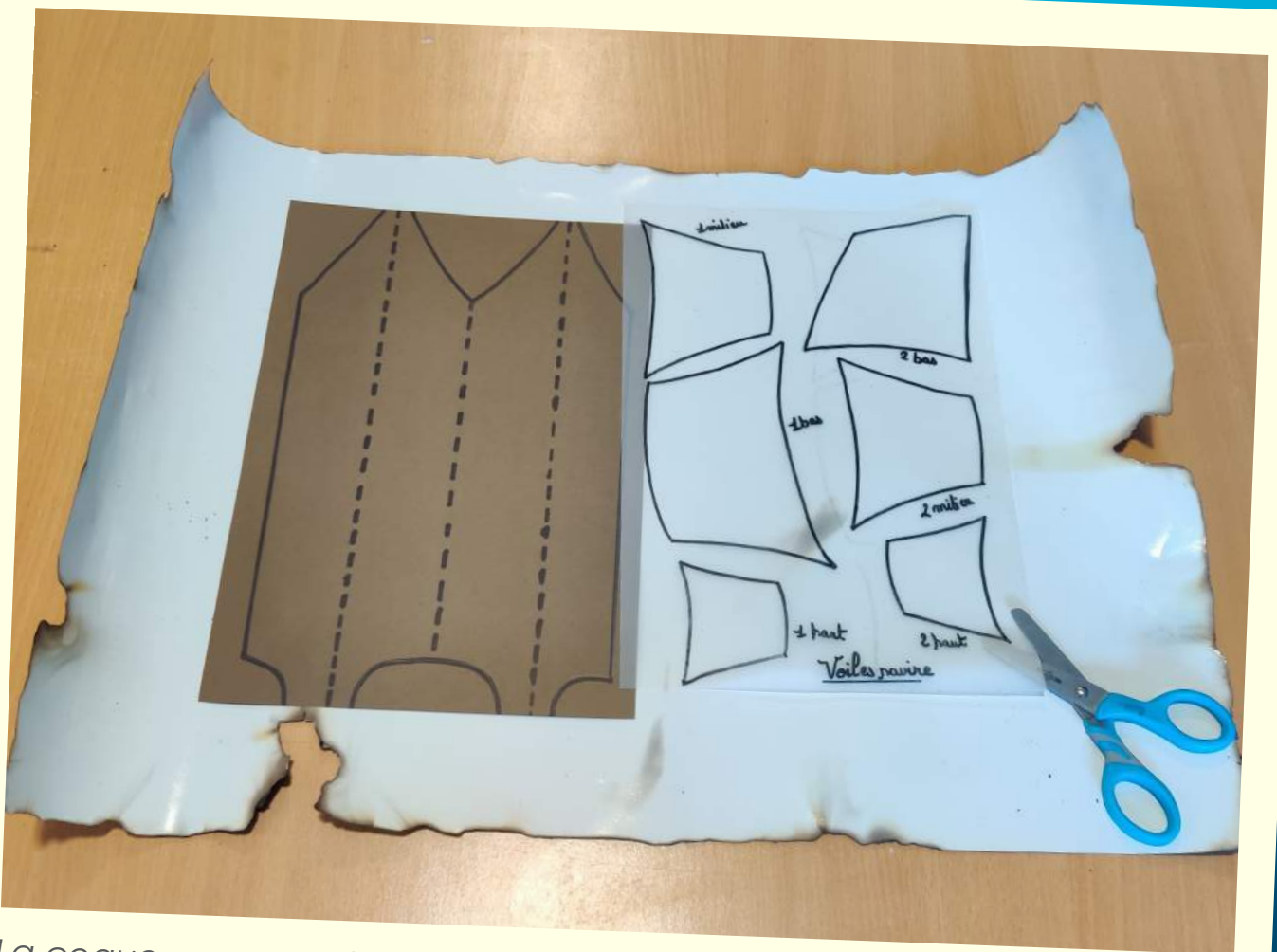
Étape 2 : le découpage

Matériel utilisé :

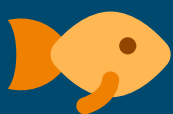
- 2 feuilles de papier blanc,
- Des ciseaux.

Il vous tout d'abord faut imprimer la coque et les voiles qui sont à la fin de ce livret.

Il ne vous reste plus qu'à découper le tout en suivant le gros trait noir. Surtout, il faut bien faire attention à ne découper les pointillés.



La coque, marron, et les voiles, imprimées sur du papier calque pour un effet de transparence.



Étape 3 : la coque

Matériel utilisé :

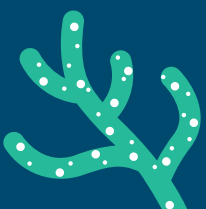
- La coque déjà découpée,
- L'agrafeuse.

Pour donner forme à la coque, vous allez la plier le long des pointillés, vers l'intérieur à chaque fois.

Ensuite, vous allez agraffer la proue (l'avant) et la poupe (l'arrière) du bateau. Pour faciliter l'accrochage, à l'arrière, vous pouvez plier les deux petites languettes l'une sur l'autre.



Regardez les flèches pour voir où agraffer la coque.



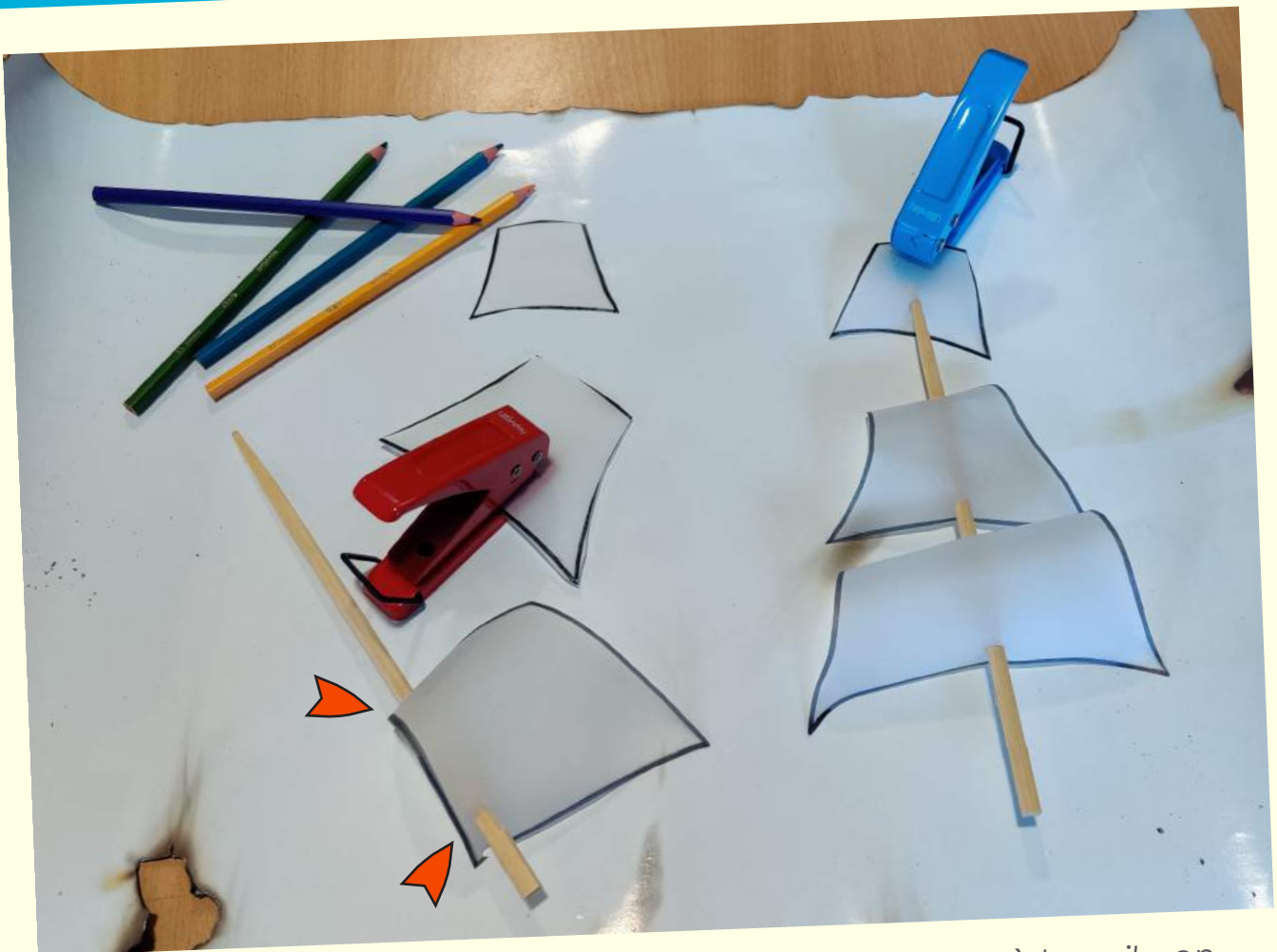
Étape 4 : les voiles

Matériel utilisé :

- Les voiles découpées,
- Les 2 bâtonnets de bois,
- Des crayons de couleur, si vous le souhaitez,
- Une perceuse ou une pique, pour faire des trous.

Nous allons enfiler les voiles le long des mâts. Pour cela, faites un trou en haut et en bas de chaque voile, comme sur la photo ci-dessous. Attention, il y a une voile qui a une forme un peu différente regardez bien sur la photo où faire les trous !

Vous pouvez également décorer vos voiles à l'aide des crayons de couleur pour les personnaliser !



Les voiles en train d'être montées sur les mâts. Attention à la voile en bas à gauche ! Il s'agit d'une voile aurique.

Étape 5 : le bateau

Matériel utilisé :

- La boîte à chaussures,
- La coque mise en forme,
- Les voiles accrochées au mât
- La colle.

Positionnez la coque dans la boîte puis calez les mâts à l'intérieur. Laissez parler votre imagination pour les placer, un ex-voto représente une scène de naufrage. Les mâts peuvent donc être cassés ou tordus, par exemple, si le naufrage a été violent, n'hésitez pas à faire de même. Pareillement, vous pouvez déchirer et malmener les voiles pour rendre la scène plus dramatique.

Ajoutez quelques points de colle afin que tout tienne en place.



Un des mâts a été brisé par le naufrage...



Étape 6 : le décor

Matériel utilisé :

- La boîte à chaussures,
- Tous les petits éléments de récupération que vous avez trouvé.

L'étape finale : le décor. Vous allez construire votre scène finale à l'aide de tous les petits éléments que vous avez pu récupérer. Dans le bateau, tout autour ou sur les côtés, collez les petits objets de votre choix où vous voulez pour terminer votre diorama.



Nous avons choisi d'utiliser des coquillages, du bois flotté et quelques petites algues pour rappeler les fonds marins.



Résultat final !

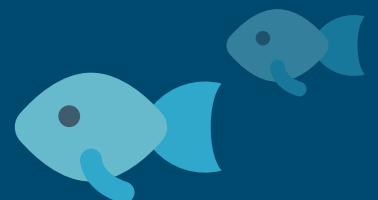
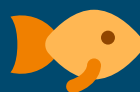
Et voilà le travail !

Nous venons de réaliser un magnifique diorama. Certains marins en fabriquaient aussi avec des éléments qu'ils trouvaient un peu partout : des coquillages originaux, des bois exotiques, d'anciens morceaux de coque ou de voile... Ils ont laissé derrière eux quantité d'oeuvres artisanales et d'ex-votos comme celui que tu viens de fabriquer.

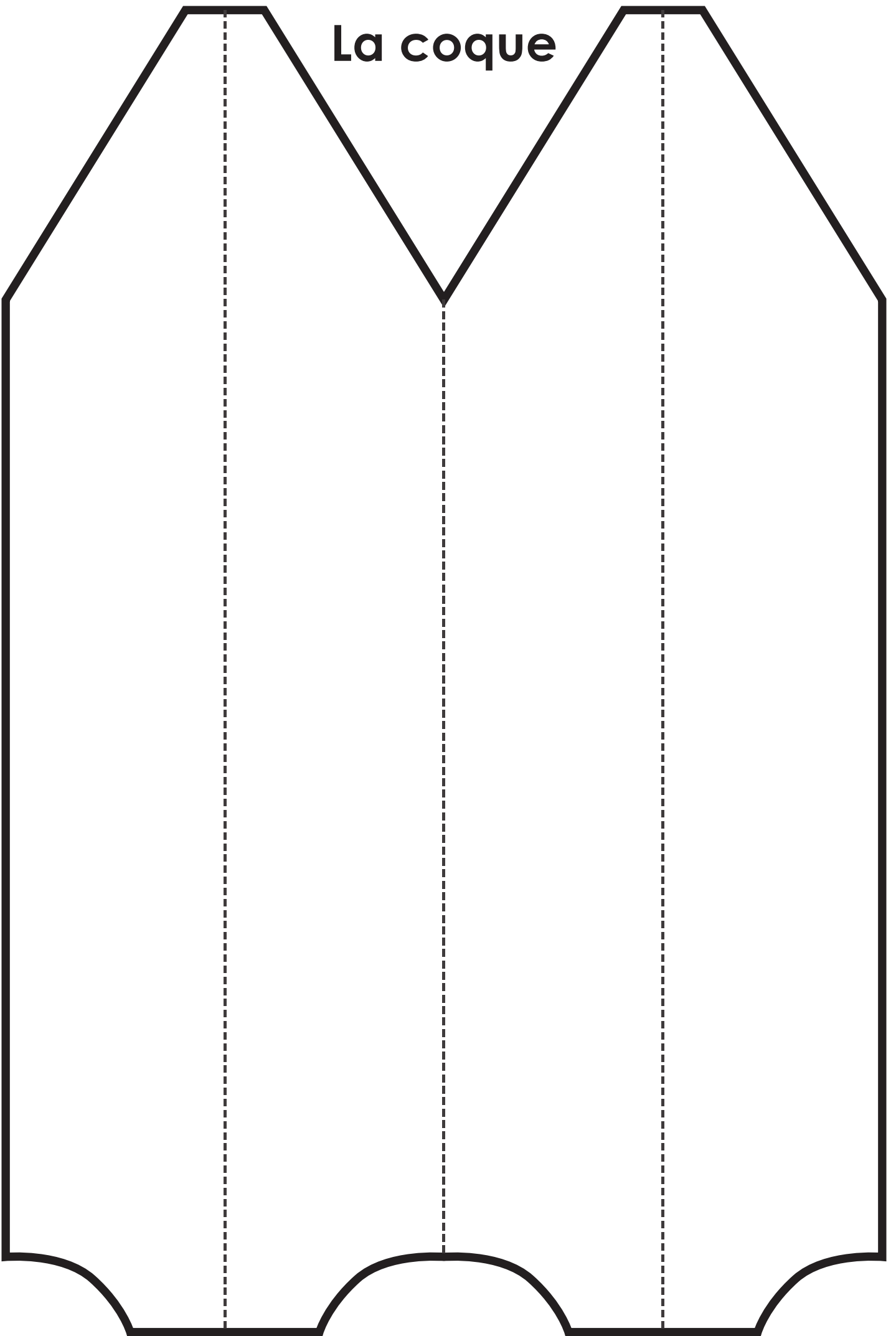
Nous espérons que vous vous êtes régalés !
À bientôt !



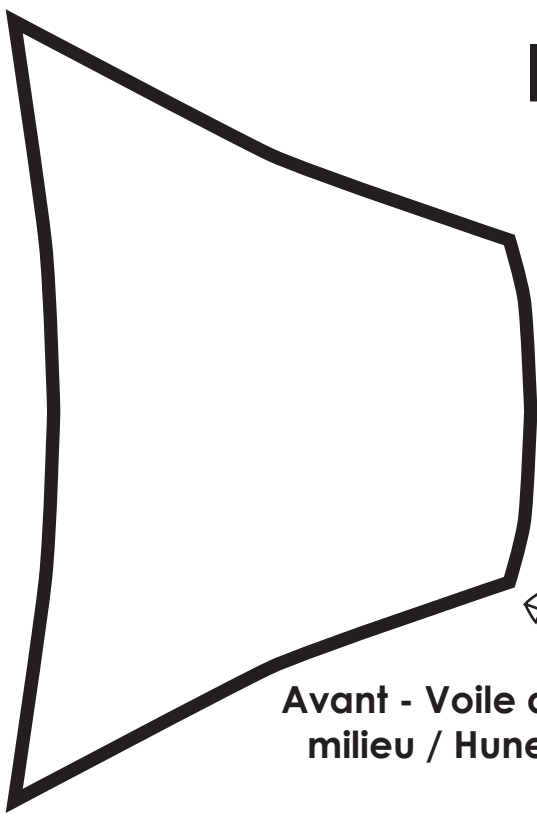
Un des mâts a été brisé par le naufrage...



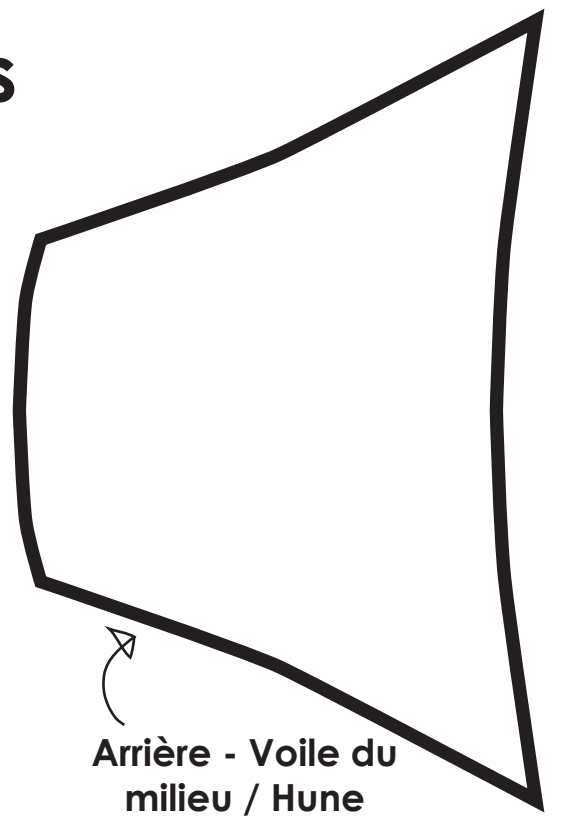
La coque



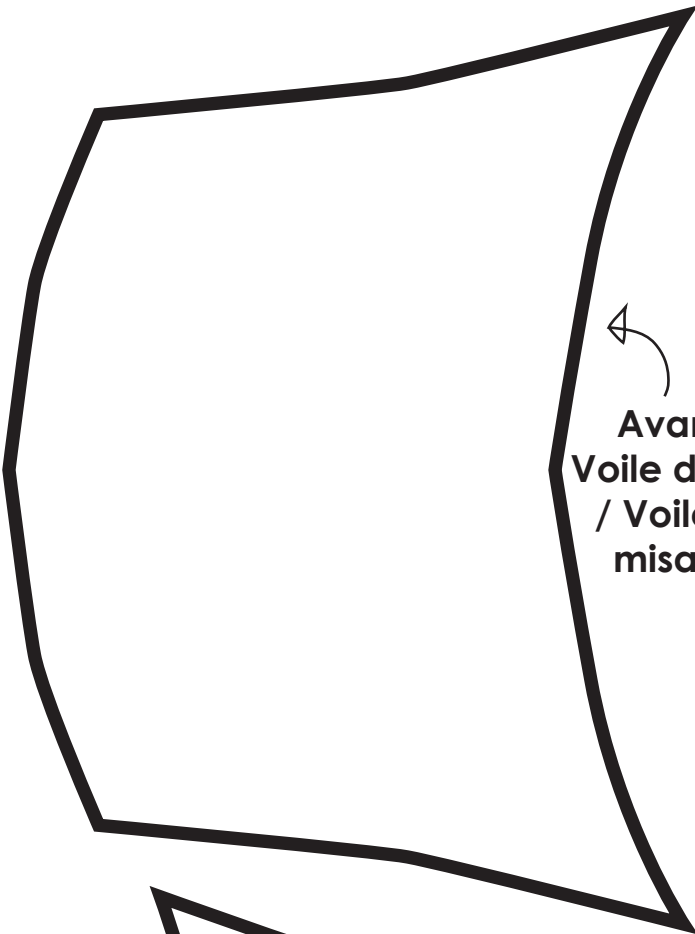
Les voiles



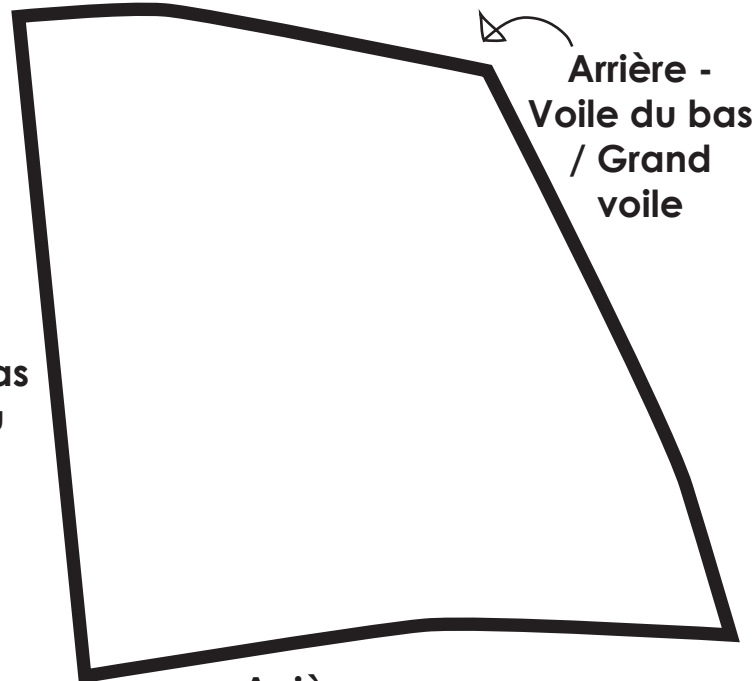
Avant - Voile du milieu / Hune



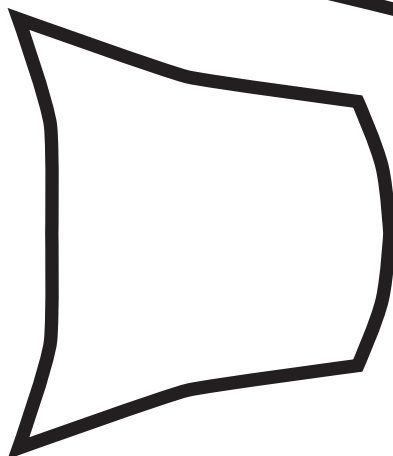
Arrière - Voile du milieu / Hune



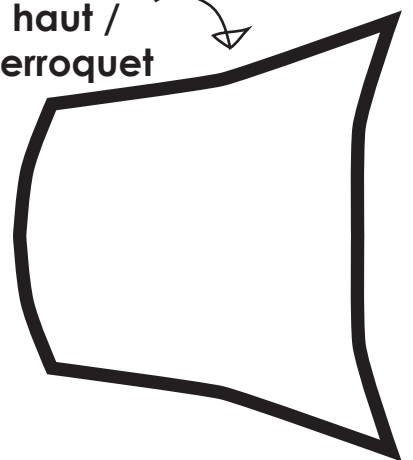
Avant - Voile du bas / Voile du misaine



Arrière - Voile du bas / Grand voile



Avant - Voile du haut / Perroquet



Arrière - Voile du haut / Perroquet

CONCEPTION ET RÉALISATION

Direction des Musées et du Patrimoine d'Agde
Service communication
Florian Bénéteau
Sandra Le Ster

PHOTOGRAPHIES

Musée Agathois



#CeJourLà
#MuséeDeLEphèbe - #MuseeAgathois
museecapdagde.com - museeagathois.fr